

**Pack di 2 carri merce FS tipo “F”
e carro cisterna “Olio FIAT”
ANNI 70**

Add-on per Railworks

CARRI TIPO F





Articolo:	Pack di due carri FS tipo F anni 70	
Descrizione:	Carri merce	
Versione:	20 04 2011	
Ultima revisione:	20 04 2011	
Oggetto:	Pack che include due carri FS tipo F	
Provider:	Rotabili italiani	
Contesto:	Carri Merce	
Nazionalità del rotabile:	Italiana	
Ombre:	Disponibili	
Texture Notturne:	Disponibili	
Texture stagionali:	Disponibili	
Audio:	Proprio	
Interni:	Non previsti	
Produzione:	Rotabili italiani	
Modello 3D:	Gianmarco Muscheri (Aln668 GTT) www.amicitreni.net	
Texture:	Gianmarco Muscheri (Aln668 GTT) www.amicitreni.net	
Audio:	Gianfranco Sacco (Pendolino)	www.amicitreni.net
Coordinamento:	Claudio mussa (Claudio1964)	www.amicitreni.net

CARRO CISTERNA OLIO FIAT



Articolo:	Carro cisterna FS Olio Fiat anni 70
Descrizione:	Carri merce
Versione:	20 04 2011
Ultima revisione:	20 04 2011
Oggetto:	Pack che include un carro merci cisterna Olio Fiat
Provider:	Rotabili Italiani
Contesto:	Carri Merce
Nazionalità del rotabile:	Italiana
Ombre:	Disponibili
Texture Notturne:	Disponibili
Texture stagionali:	Disponibili
Audio:	Proprio
Interni:	Non previsti
Produzione:	Rotabili italiani
Modello 3D:	Gianmarco (Aln668 GTT) www.amicitreni.net
Texture:	Gianmarco (Aln668 GTT) www.amicitreni.net
Audio:	Gianfranco (Pendolino) www.amicitreni.net
Coordinamento:	Claudio (Claudio1964) www.amicitreni.net

Testato con RW 117.3a (.NET 2.0)

Modalità d'installazione e attivazione.

In RailWorks, tutti gli "Oggetti aggiuntivi" ed i "Plug in" esterni ad installazione avvenuta occorre attivarli nei rispettivi menu laterali di propria attinenza.

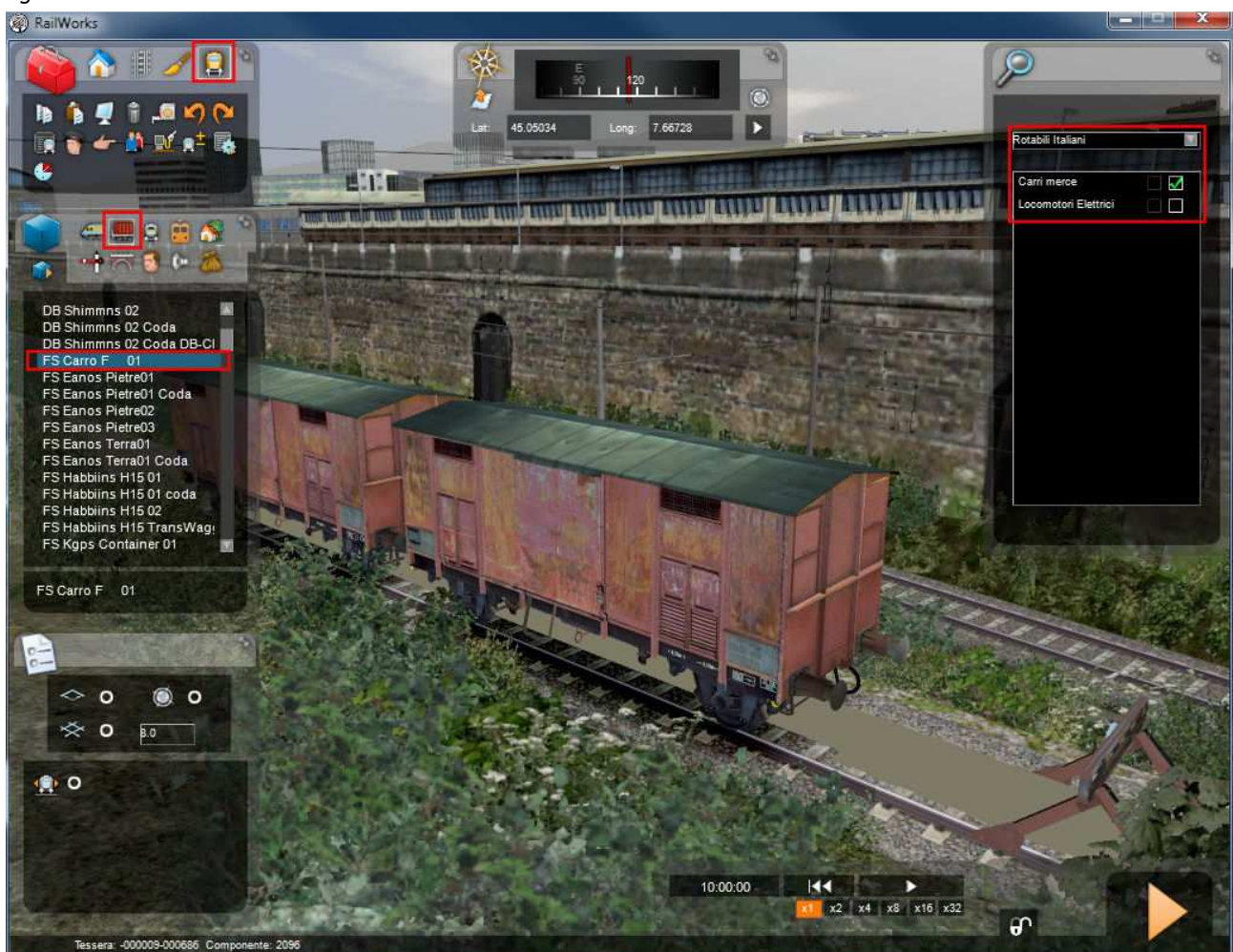
Per fare questo si dovrà selezionare il filtro (Cubo azzurro) reperibile nel menu alla sinistra dello schermo e successivamente, nel pannello destro, attivare e scegliere la sezione ed il produttore degli oggetti installati e ancora da attivare.

Solo dopo questo breve passaggio, da farsi una sola volta per ciascuna route, gli oggetti installati saranno effettivamente disponibili nei menu alla sinistra.

L'immagine seguente illustra, evidenziate in rosso, le opzioni da abilitare per attivare la visualizzazione degli articoli proposti in questo sito.

Nota: Per utilizzare questi rotabili attivare "**Rotabili Italiani**" – "**Carri Merce**" (figura 1)

Figura 1



Copyright

Leggere attentamente:

In ottemperanza all'art. 1, comma 1 del DL del 22 marzo 2004, n. 72

Tutto il materiale presente in questo pack di rotabili è stato reso disponibile e messo a disposizione dal team "**Rotabili Italiani**", composto da Claudio Mussa, Gianmarco Muscheri e Gianfranco Sacco.

Tutto il team sopracitato è proprietario esclusivo dell'ASSET.

I 3D dei carri sono stati realizzati in esclusiva con la collaborazione di Gianmarco Muscheri.



Proprietario del logo

(Gianmarco Muscheri)

La realizzazione e creazione dei suoni e relativo coordinamento del pack di rotabili è stato realizzato da Gian Franco Sacco e Claudio Mussa del team "**ROTABILI ITALIANI**"



Proprietari del logo

(Claudio Mussa – Gian Franco Sacco)

Nel caso in cui si vogliano divulgare o collegare ad altri siti e portali web si renderà necessario chiederne la preventiva autorizzazione ai proprietari elencati in fondo a questo documento.

Nota:

Non è ammesso eseguire Repaint e condividere pubblicamente versioni modificate/personalizzate di "Pack di 2 carri FS tipo F e carro cisterna olio FIAT anni 70" senza il consenso degli autori.

Per qualsiasi informazione per autorizzazioni, richieste ed assistenza fare sempre riferimento a **Claudio Mussa** a questo indirizzo e-mail: cmussa@mcs-software.it

Oppure a:

Gian franco Sacco indirizzo e-mail: gian73@hotmail.it

Gianmarco Muscheri indirizzo e-mail: gianmarcotreno@hotmail.it

Per problemi e assistenza : http://www.amicitrete.net/forum/topic.asp?TOPIC_ID=81622

il prodotto e il marchio "Rail Works" è di proprietà "RdsI" - Tutti i diritti riservati
Tutti i diritti riservati dei marchi e dei loghi ai rispettivi produttori